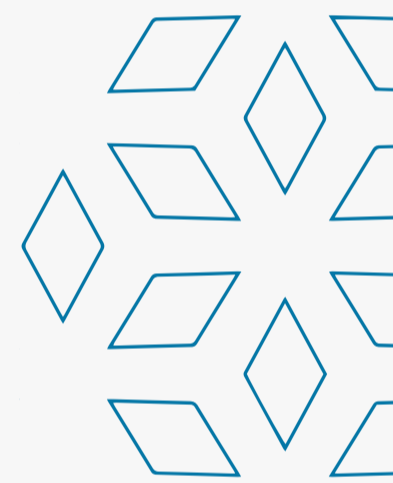
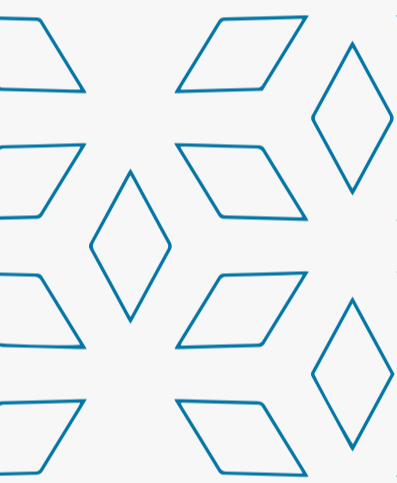




التقرير السنوي

للعام 2023م

بِسْمِ اللَّهِ الرَّحْمَنِ الرَّحِيمِ



"ما يميز هذه البلاد هو حرص قادتها على الخير والتشجيع عليه، وما نراه من مؤسسات خيرية في مختلف المجالات وسواء التي تحمل أسماء ملوك هذه البلاد أو سواها، إلا جانباً واحداً من الجوانب المشرقة لبلادنا"



خادم الحرمين الشريفين

الملك سلمان بن عبدالعزيز آل سعود

حفظه الله

"نهدف للوصول إلى قطاع غير ربحي مهم مبادر
وداعم مؤثر في التعليم والصحة والثقافة والمجالات
البحثية"



صاحب السمو الملكي
الأمير محمد بن سلمان بن عبدالعزيز آل سعود
حفظه الله



الحمد لله والصلاة والسلام على رسول الله وعلى آله وصحبه أجمعين. بداية، نحمد الله تعالى الذي وفقنا في جمعية إنماء لرعاية الطفولة لإقامة وتنفيذ مجموعة من البرامج التي تعنى بالطفل والقائمين عليه من الآباء والأمهات والمربين رجالاً ونساءً ، ونسأل الله التوفيق والمزيد في مقبل الأيام.

كما نشكر حكومتنا الرشيدة ممثلة في فرع وزارة الموارد البشرية والتنمية البشرية على الدعم اللامحدود للقطاع غير الربحي، والذي توجناه من خلال توقيع اتفاقية تعاون تهدف إلى تفعيل البرامج والأنشطة الموجهة لمرحلة الطفولة.

نحن في جمعية إنماء لرعاية الطفولة بالمنطقة الشرقية حملنا على عاتقنا مهمة عظيمة في بناء الشخصية المتكاملة للطفل، وتأهيل المربين العاملين مع الطفل، وتنشيق الآباء والامهات عن مرحلة الطفولة من خلال برامج نوعية وشراكات فاعلة.

اسأل الله أن يديم على بلادنا أمنها وإيمانها واستقرارها، وأن يديم عز حكامنا ، وأن يوفقنا لخدمة مجتمعنا إنه ولي ذلك والقادر عليه.

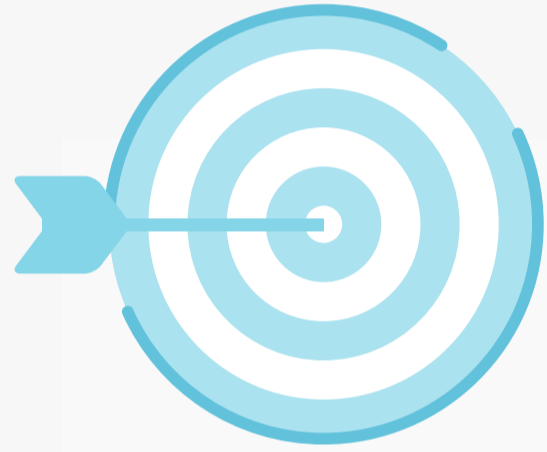
عبدالرحمن بن راشد السلطان

رئيس مجلس الإدارة

عن إنماء

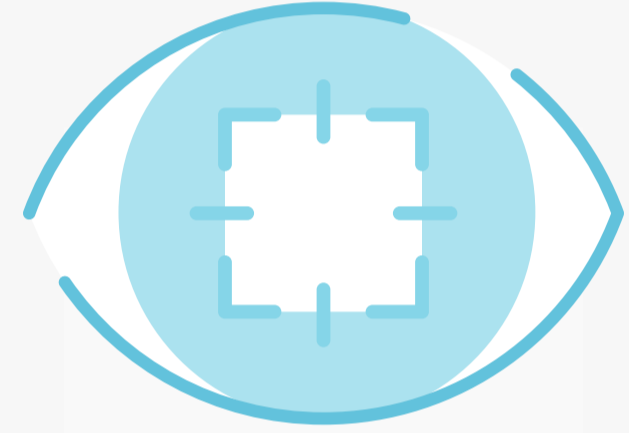
جمعية إنماء لرعاية الطفولة بالمنطقة الشرقية هي جمعية مسجلة في المركز الوطني لتنية القطاع غير الربحي بتصريح رقم: ١٢٣٧ ، ويشرف على الجمعية مركز التنمية الاجتماعية بمدينة الدمام.

تعمل الجمعية في مجال رعاية الطفولة، وتقدم خدماتها في المنطقة الشرقية، ومقرها في مدينة الدمام. تسعى لبناء شخصية متكاملة للطفل، وتأهيل المربين العاملين في مرحلة الطفولة ضمن برامج تنموية نوعية، وشراكات فاعلة .



رسالتنا

بناء الشخصية المتكاملة للطفل، وتمكين قدرات المربين العاملين في مرحلة الطفولة من خلال مبادرات نوعية، وشراكات فاعلة



رؤيتنا

رائدة العمل التربوي في مجال الطفولة

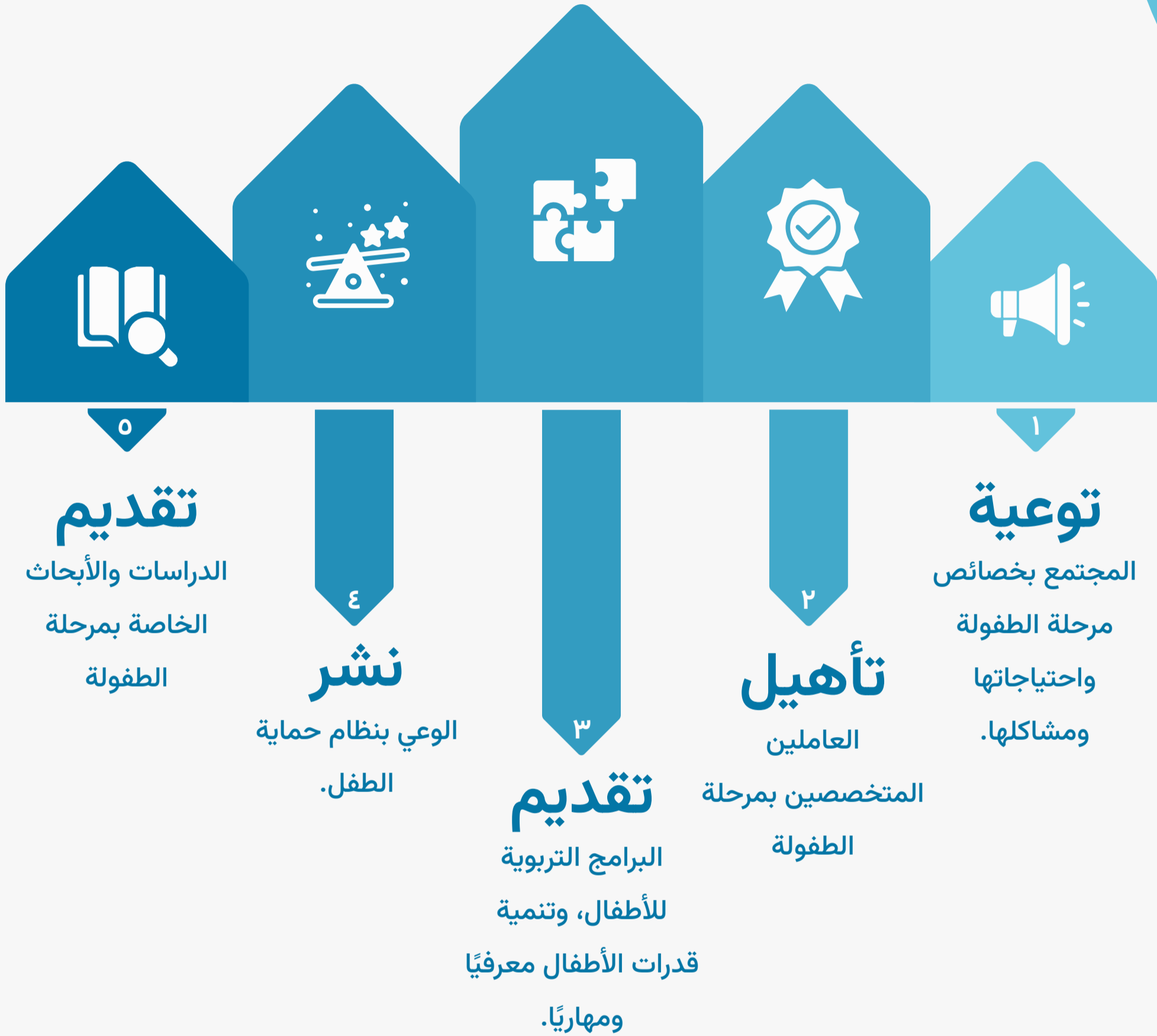


قيمنا

- التخصصية
- المهنية
- الإبداع والابتكار
- الشفافية



عن إنماء



مجالات عمل الجمعية:

التثقيف

ننطلق في هذا المجال نظراً لاحتياج المجتمع للثقافة التربوية في تربية الأطفال.



التأهيل

ننطلق في هذا المجال نظراً لحاجة الواقع التربوي لتأهيل المربين العاملين مع مرحلة الطفولة من خلال بناء قدراتهم، وجداراتهم.



التمكين

ننطلق في هذا المجال نظراً لحاجة الطفل إلى امتلاك المهارات والأدوات المناسبة لطبيعته مرحلته، ووفق قدراته من خلال البرامج التنموية المناسبة.





أبرز برامج العام

برنامج دوحه إنماء:

مشروع تعليمي تربوي يهدف إلى تعليم القراءة والكتابة وقصار سور القرآن الكريم لمرحلة طفل ما قبل المدرسة، كما يُقدم من خلاله مجموعة من المهارات القرائية والإملائية الأساسية والقيم التربوية التي تُعزز السلوكيات الإيجابية لدى الفئة المستهدفة.

يهدف إلى:

١ تعليم القراءة والكتابة وقصار السور لطفل ما قبل المدرسة

٢ التنشئة الإيجابية لأطفال ما قبل المدرسة، وغرس وتعزيز القيم الإيجابية للفئة المستهدفة.

٣ مساهمة الجمعية بجانب الأسرة في بناء وتنشئة هذه الفئة تنشئة متوازنة.

58

مُشارك خلال العام

18

معلمات ومشرفات



أبرز برامج العام

برنامج مهارة:

برنامج اجتماعي تربوي ثقافي ترفيهي رياضي للمرحلة الابتدائية، يهدف إلى إبراز المهارات الشخصية اللازمة لدى الفئة المستهدفة، والاستفادة من الأوقات في تنمية الجوانب الحياتية والتفكير الإبداعي عن طريق البرامج التدريبية والورش التأهيلية والبرامج المتنوعة المدمجة بالترفيه.

يهدف إلى:

122

مُشارك خلال العام

١ اكتشاف المواهب وتنميتها

٢ تطوير واكتساب مهارات جديدة

٣ التعرف على بيئة إيجابية ومحفزة

51

برنامج مُقدم



أبرز برامج العام

برنامج مخيم إنماء:

برنامج صيفي تعليمي ترفيهي قيمي يقدم خلال فترة الاجازة الصيفية يساهم في استثمار وقت الطفل ليعود عليه بالمنفعة.

يهدف إلى:

46

مُشارك

36

ساعة

١ تعليم القراءة والكتابة وقصص السور لطفل ما قبل المدرسة

٢ التنشئة الإيجابية لأطفال ما قبل المدرسة، وغرس وتعزيز القيم الإيجابية للفئة المستهدفة .

٣ مساهمة الجمعية بجانب الأسرة في بناء وتنشئة هذه الفئة تنشئة متوازنة.



أبرز برامج العام

أكاديمية بنيان:

هو برنامج تربوي، تثقيفي، نوعي، يُقدم لطلاب المراحل الثلاث: الابتدائية العليا، والمتوسطة، والثانوية، من خلال مدربين وخبراء وذلك لغرس القيم، والمهارات التي تحقق احتياجاتهم في مرحلتهم العمرية، مع الاهتمام بالجانب التعليمي الأكاديمي.

60

مُشارك

200+

ساعة

يهدف إلى:

١ زيادة اهتمام الطلاب بالمواد الدراسية والحرص على التعلم.

٢ تكوين الشخصية المتكاملة لدى المشارك من خلال الاهتمام بالجانب المهاري والقيمي

٣ تحسن قراءة الطلاب لكتاب الله تعالى، مع تعظيمهم له والتأدب بآدابه.



أبرز برامج العام

برنامج جويس:

برنامج تعليمي ترفيهي مهاري يهدف إلى تعزيز القيم والتأثير الإيجابي على الطفل لتطوير مهاراته وتعزيز قيمة المسؤولية ورفع مستوى التفكير الإبداعي.

42

مُشارك

12

ساعة

يهدف إلى:

١ تعزيز بيئة صحية وآمنة واستثمار الوقت لدى الأطفال

٢ تعزيز القيم الإسلامية لدى الطفل

٣ تعزيز المهارات لدى الفتيات ودمج التعلم والمرح والاستكشاف



أبرز برامج العام

برنامج مسارات:

برنامج تعليمي قيمي مهاري يهدف إلى إثراء وتنمية مستفيدي جمعية بناء وفق احتياجاتهم الذاتية وبما يتوافق مع خصائصهم المرحلية بشكل متدرج متكامل من خلال تصميم مسارات علمية ومهارية ومهنية تناسب مع النهضة المجتمعية التنموية، وبما يحقق مستهدفات الرؤية الوطنية ٢٠٣٠ ويساهم في تعزيز جودة الحياة.

365

مُشارك

140

ساعة

يهدف إلى:

١ رفع مستوى التحصيل الدراسي لدى المستفيدين، وتعزيز الفاقد التعليمي

٢ غرس القيم، وجعلها واقع ملموس في ذوات المستفيدين.

٣ استثمار طاقات المستفيدين وحفظ أوقاتهم من الهدر.



أبرز برامج العام

برنامج مرسى إنماء:

برنامج قيمى ترفيهي مهاري يهدف إلى تعزيز القيم ورفع مستوى التفكير الإبداعي لدى الطفل وفق احتياجاتهم من خلال مسارات قيمة ومهارية تتناسب مع النهضة التنموية للمملكة

26

مُشارك

24

ساعة

يهدف إلى:

١ تعلم الفنون والأعمال اليدوية واكتشافها وتنميتها

٢ تعزيز بيئة صحية وآمنة واستثمار الوقت لدى الأطفال

٣ تعزيز القيم والأخلاق الحميدة



أبرز برامج العام

برنامج فوانيس إنماء:

برنامج إثنائي قيمى مهاري يهدف إلى تعزيز القيم وتنميتها في أجواء رمضان تنمي لدى المستفيدين أهم القيم والمهارات الإثرائية في الشهر الفضيل.

31

مُشارك

يهدف إلى:

١ تعزيز بيئة صحية وآمنة واستثمار الوقت لدى المستفيدين

٢ تقديم المعلومات والقيم في شهر رمضان

12

ساعة



أبرز برامج العام

برنامج حرف:

برنامج تقوية لتحسين الأطفال في القراءة والكتابة وتحسين الخط العربي ومراجعة قصار السور وتحديات وألغاز وألعاب جماعية ترفيهية

15

مُشارك

يهدف إلى:

١ تحسين مستوى الأداء في الكتابة

٢ تعزيز وبث روح التعاون والعمل الجماعي

٣ تعزيز بيئة صحية وآمنة واستثمار الوقت لدى الأطفال

15

ساعة



شراكات وزيارات

بهدف تفعيل قنوات التواصل بين الجهات والقطاعات، نفذت الجمعية عددًا من الشراكات والزيارات التطويرية للإطلاع على أعمال الجهات الأخرى وبحث سبل التعاون.



زيارة الفريق التنفيذي
لجمعية غراس لرعاية
الطفولة.



زيارة الفريق التنفيذي
لمجمع أمواج مول



زيارة لجمعية واعد الشبابية
وتوقيع إتفاقية شراكة



زيارة الفريق الإداري بالقسم
النسائي للجمعية
السعودية للذوق العام

أرقام خلال العام

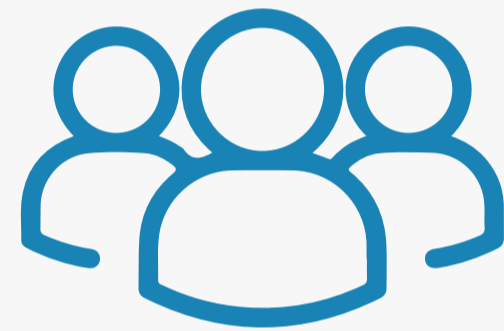


528

الساعات التعليمية
للأطفال

إجمالي عدد المستفيدين

1,621



14

الجهات المستفيدة من
الجمعية

إجمالي ساعات التطوع

1,092





inma.org.sa

 0501095095

  inma1237